



UMS

25.YIL



HAKKIMIZDA

2005 yılında alınan yatırım kararı ile sektördeki hacmini genişleten UMS, bölgesindeki **ilk ve tek Çelik Servis Merkezi**'ni kurmuş; bünyesindeki boy kesme hattı, trapez hattı ve dilme hattı ile talep edilen özel ölçü galvaniz sac istekleri için hızlı, kaliteli ve çözüm odaklı hizmetler sunmuştur.

2010 yılında ihracat serüvenine başlayarak günümüzde Norveç, İsveç, Danimarka, Fransa başta olmak üzere, Avrupa, Kuzey Afrika ve Türki Cumhuriyetler'den oluşan, **17'den fazla ülkeye** ihracat yapmayı başarmıştır.

2018 yılında ise kalitede yeni adımlar atarak **TS EN ISO 9001** Kalite Yönetim Sistem Belgesi'nin yanı sıra **TS EN ISO 14001** Çevre Yönetim Sistem Belgesi, **TS OHSAS 18001** İş Sağlığı ve Güvenliği Yönetim Sistem Belgesi, Çelik Profil ve Aksesuarlar için **ISO 14025** ve **TS EN 15804** Çevresel Ürün Beyanı (EPD) almıştır.

1999 UMS Uğur Metal Sanayi, sektöre ilk adımını **1999 yılında**, Ankara Ostim OSB'de, galvanizli ve boyalı galvanizli sac ticareti yaparak atmıştır. Çok kısa sürede ilkeli tutumu ve yüksek kalite anlayışı ile kendi sektöründe öne çıkmayı başarmıştır.

2006 2006 yılında **TS EN ISO 9001** Kalite Yönetim Belgesi olarak kaliteye verdiği önemi taçlandıran UMS, kalite belgesiyle fark yaratan Çelik Servis Merkezi haline gelmiştir.

2013 Büyüme ve yatırımlarıyla sektördeki gelişimini sürdürerek, 2013 yılında bünyesine eklediği yeni üretim hatlarıyla alçı ve alçı levha profilleri, dış cephe profilleri ve bağlantı aksesuarları üreten; **Türkiye'nin en büyük profil üretim kapasitesine sahip, en hızlı üretici markası olmuştur.**

2020 yılında ise emboss teknolojisine sahip yeni profil hatlarıyla birlikte tamamen yeni bir tasarım ve yüzey dokusuna sahip **UMS Reform Asma Tavan Profilleri** geliştirilmiş ve ürün portföyüne katılmıştır.

2023 "Hafif çelik yapı imalatında yetkin tasarım ve detaylandırma ekibiyle Türkiye ve Dünya normlarında en doğru yapısal çözümleri sunma" vizyonundan hareketle **UMS Hafif Çelik Yapı Profilleri** üretimine başlanmıştır.

2019 yılında **Atılım Üniversitesi Malzeme Şekillendirme ve Mükemmellik Merkezi** ile beraber bir yeniliğe daha adım atılarak asma tavan sistemlerinde muadillerine oranla bir üst kalınlık performansı gösteren **UMS Power Tavan Profilleri** tasarımı geliştirilmiş ve üretime başlanmıştır. Geliştirilen tasarım, Faydalı Model Belgesi alınarak tescillenmiştir.

2022 Temelli'de bulunan ASO 2 bölgesinde, 38 üretim tezgahı, 8000 m² kapalı, 4000 m² açık olmak üzere, toplam 12000 m² alanıyla Türkiye'nin en büyük ve en yüksek üretim kapasitesine sahip profil fabrikası açılmıştır. Ayrıca Amerika'da, UMS Metal Building Systems USA LLC firması kurulmuştur.

Günümüzde üretim faaliyetlerine tüm hızı ve kararlılığıyla devam eden UMS, yıllık 120 bin ton ÇSM üretim kapasitesi, 150 milyon metre profil üretim kapasitesi ve modern tezgahları ile üretim faaliyetlerini, galvanizli soğuk şekillendirmeye uygun çelikler ve galvanizli alaşımsız yapı çelikleriyle gerçekleştirmeyi sürdürmektedir.

Sektöre adım attığı ilk günden bugüne, müşteri memnuniyetini, satış sonrası hizmeti, kalite ve güvenilirliği ilkeleri olarak benimseyerek, inovasyonda, teknolojiye ve gelişime gösterdiği değerinde, her zaman "bir adım önde" olma felsefesi ile sektörde fark yaratmaya, hedeflediği Avrupa pazarlarına ulaşmakta, emin adımlarla yola devam etmektedir.



GENEL MÜDÜRÜMÜZÜN MESAJI

Yapı sektörünün en önemli malzemeleri arasında yer alan aynı zamanda UMS'nin Çelik Servis Merkezi, profil ve aksesuar üretimi için hayati önem taşıyan yassı mamul sac sektörü, küresel eğilimlerin etkisi ile çok hızlı değişim gösteren sektörler arasında yer almaktadır.

Küresel eğilimlerin etkisi, zaman zaman sektörde yer alan kurumların satış ve fiyatlandırma politikalarını olumsuz etkileyerek, ürün/hizmet sunuşunda kalite endeksli değil fiyat endeksli sonuçlar ortaya çıkarmaktadır. Bu sonuçlar rekabet şartlarında kaliteyi değil fiyatı ön plana çıkaran bir anlayışı getirerek olumsuz etki yaratmaktadır.

UMS, bu olumsuz etkilere rağmen üretim hatlarında en modern ve gelişmiş teknolojiye sahip tezgahlarıyla güncelliğini korumaya, teknolojik yatırım süreçlerini sürdürmeye devam etmektedir. Gelişen ve dönüşen sanayi sektöründe dijitalleşmenin ve yüksek teknolojinin öneminin, verimliliğe ve müşteri beklentilerinin karşılanmasına etkisinin farkında olan yönetim anlayışıyla UMS, standartların gerekliliklerini sağlayarak sistemsel dönüşümünü sürdürmektedir.

Ar-Ge yatırımlarıyla, geleceğe yönelik stratejik adımlar atan UMS, inovatif ürünler, kalıplar ve yüksek teknoloji içeren tezgahlar tasarlayarak bir adım önde olma felsefesiyle hareket etmektedir.

UMS, bünyesinde Çelik Servis Merkezi bulunduran aynı zamanda kullandığı yüksek teknoloji içeren roll-form tezgahlarını kendi tasarlayıp üreten dünyada çok ender bulunan firmalardan biridir.

TSE belgeli ürünleriyle, yurt içindeki satış ve pazarlama faaliyetlerini sürdüren UMS, aynı zamanda Avrupa standartlarına uygun ürünler üreterek, son yıllarda giderek önemi artan ihracat alanında da Asya, Afrika ve Avrupa'daki bir çok ülkeye ürün/hizmet vermektedir.

UMS, planlı yatırım stratejileri ile rekabetçiliğini devamlı olarak güçlendirirken, personeline sağlıklı çalışma ortamı sunan, personelinin eğiterek nitelikli personel ağı oluşturan, müşterilerine ve çevreye saygılı yönetsel bir yaklaşımı benimsemektedir.

Bu yönetsel yaklaşımının bir parçası olarak, şirketimizin bu günlere gelişinde büyük katkıları olan, işine sevgi ve saygı ile bağlı değerli çalışma arkadaşlarımıza, ailelerine, müşterilerimize, tedarikçilerimize ve bütün paydaşlarımıza teşekkür ediyor, saygılarımı sunuyorum.

Hakkı USTA
Genel Müdür

Makina Yüksek Mühendisi



VİZYON ve MİSYON

Vizyonumuz;

Kaliteli, güvenilir ve nitelikli hizmet sunarak, müşterilerimizin istek ve beklentilerini en üst düzeyde yerine getirmek, müşterilerimizin ve çalışanlarımızın memnuniyetini sağlamaktır.

Misyonumuz;

Daima bir adım önde ve en iyi olmaktır. En iyi olmaktan kastımız, müşterilerimizin memnuniyetini sağlamış ve onlar tarafından tercih edilen, çevresine duyarlı, dost ve sosyal sorumluluk sahibi örnek bir şirket olmaktır.

İLKELERİMİZ



Ekip Ruhu



Rekabet



Saygınlık



Nitelik



Müşteri Memnuniyeti



Çevreye Karşı Duyarlılık



Eğitim



Hız ve Ulaşılabilirlik



Liderlik



Yaratıcılık



Güven



KALİTE POLİTİKASI

Müşterilerimize karşı saygımızı ve varlığımızı sürdürmek için en kaliteli ürün ve hizmeti vermek amacı ile kaliteyi bir yaşam biçimi olarak kabul etmek temel prensibimizdir.

Katılımcı bir çalışma ortamı, nitelikli ve eğitilmiş personel, sağlıklı çalışma koşulları, çevreye duyarlılık, zamana ve değişen şartlara uyumlu olmanın kaliteyi besleyen ana unsurlar olduğunun inancındayız.

Kalite Politikamız, kalite hedeflerimizin oluşturulmasında ve kalite yönetim sistemimizin gözden geçirilmesinde çerçeve oluşturur.

Kalite politikamızın uygulanmasında temel ilkeler;

- UMS Uğur Metal Sanayii misyon, vizyon ve değerlerini bilmek, özümsemek ve bunlara uygun hareket etmek,
- Kalite Yönetim Sistemi olarak benimsenen ISO 9001:2015 şartları gereğince, üretim ve ürün kalitesini tesis etmek,
- Kalite Yönetim Sisteminin sürekliliğini sağlamak ve "Sürekli İyileştirmeyi" bir "UMS Çalışma Tarzı" haline getirmek,
- Üretimin her aşamasında, ürünler müşteriye hatasız olarak teslim edilinceye ve müşteri onayı alınıncaya kadar, sistem şartlarını kontrol altında tutmak ve bu bilinci tüm çalışanlarda yerleştirmek,

- Müşteri odaklı çalışma anlayışı ile müşterilerin değişen ihtiyaçlarına tam olarak yanıt veren ürünleri ve hizmetleri sağlamak, gereğinde Ar-Ge veya Ür-Ge faaliyetleri ile müşteri ihtiyaçlarını karşılamak,
- Faaliyet alanımız profil/yassı mamul sektöründe, iç ve dış piyasalardaki teknolojik gelişmeleri ve buna bağlı değişen ulusal ve uluslararası norm ve standartları takip etmek,
- Kalite Sistem Yönetiminin tüm gereklilik ve şartlarını yerine getirmek için, tüm kademelerdeki çalışanların bilgi, beceri ve yetkinliklerini artırmak ve "üstün kalite bilinci" ile hareket etmeleri için gerekli eğitim faaliyetlerinde bulunmak,
- Kaynaklarımızı etkin ve verimli şekilde kullanmak, Çevre Yönetim Sistemi (ÇYS) ve İş Sağlığı ve Güvenliği Yönetim Sistemi (İSGYS) entegre şekilde Kalite Yönetim Sistemi'ni işletmek,
- Belirlenen vizyon ve üstlenilen misyon dahilinde, hedeflere ulaşmak için etkin bir dâhili iletişim atmosferi ile uygun çalışma ortamını tesis etmek ve etkinliğini sürekli iyileştirmek.

kalite
politikası



ÇEVRE POLİTİKASI

UMS' de Çevre Politikasının uygulanmasında temel ilkeler;

- UMS Uğur Metal Sanayii misyon, vizyon ve değerlerini bilmek, özümsemek ve bunlara uygun hareket etmek,
- Çevre Yönetim Sistemi olarak benimsenen ISO 14001:2015 şartları gereğince, doğaya-hava, su, toprak- verilebilecek zararı en alt düzeyde tutmak, doğada yaşayan diğer canlılara yaşam hakkı tanımak,
- Çevrenin korunması ve muhtemel zararı minimize etmek amacıyla, Çevre Yönetim Sistemi'ni etkin şekilde uygulamak, sistem şartları ile ulusal/yasal mevzuat şartlarını eksiksiz yerine getirmek ve risk analizleri yaparak hiçbir çevre kazasına mahal vermemek,
- İmalatın tüm süreçlerinde ortaya çıkabilecek atık ve emisyonları -katı, sıvı, gaz- minimum düzeyde tutmak, enerji dahil tüm kaynakları verimli kullanmak, imkân dahilinde olanları yeniden kullanmak ve bu amaçlara yönelik gerekli tüm aksiyonları almak,
- Çevre Yönetim Sistemi ile çevreyi koruma faaliyetlerinin sürekliliğini sağlamak, tüm çalışanların "Çevre Bilinci ve Farkındalığı"nı artırmak, "Çevresel Sürekli İyileştirmeyi" bir "UMS Yaşam Tarzı" haline getirmek,
- Sürekli eğitim ve gelişim ile, entegre sistem kapsamında çevre ile ilgili bireysel ve/veya kurumsal sorumlulukların farkına varılmasını ve bu sorumluluklar dahilinde çalışılmasını sağlamak,
- Müşterilerimiz ve tüm paydaşlarımızla çevre yaklaşımımızı paylaşarak 'Çevre Bilinci'nin ulusal ve uluslararası düzeyde yayılmasını sağlamak.

çevre
politikası



İŞ SAĞLIĞI ve GÜVENLİĞİ POLİTİKASI

UMS Uğur Metal Sanayi olarak hizmetlerimizi gerçekleştirirken, tüm faaliyetlerimizde emniyetli çalışma koşullarının sağlanmasını ve operasyonların emniyetli olarak tamamlanmasını öncelikli hedef olarak belirledik. Bu hedef doğrultusunda, İSG Yönetim Sistemi çerçevesinde kişisel yaralanma, hayat kaybı, sağlığa ve mülke gelebilecek zarar ve çevrenin tahrip edilmesini önlemek için tüm operasyonel faaliyetler etkin bir şekilde kontrol edilecektir.

UMS' de İş Sağlığı ve Güvenliği Politikasının uygulanmasında temel ilkeler;

- UMS Uğur Metal Sanayii misyon, vizyon ve değerlerini bilmek, özümsemek ve bunlara uygun hareket etmek,
- Sürekli iyileştirme prensibi ile, çalışma koşullarını en uygun şekilde tesis etmek, bu koşulları sürekli izlemek,
- Risk analizinde tanımlanmış olan tüm risklere karşı gerekli önlemleri almak, alınan önlemleri değerlendirmek ve gerekli değişiklikleri yapmak,
- İş Sağlığı & Güvenliği Yönetim Sistemi olarak benimsenen ISO 45001:2018 şartları gereğince, çalışanların çalışma koşullarını sistem gereklilikleri ve yasal mevzuat şartlarında tesis etmek ve çalışanların iş sağlığı ve güvenliğini sürekli olarak sağlamak,

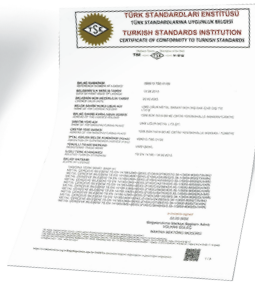
- "Sıfır kaza" hedefi ile çalışmak,
- Kurumsal gelişimin sağlanması için, çalışanların bireysel gelişimlerinin de esas olduğu bilinciyle, sürekli eğitim prensibiyle çalışmak,
- Acil durum müdahale planının oluşturulması ve gerekli insan kaynağının ve diğer donanımların devamlı olarak hazır bulundurmak, revize etmek ve planlı/plansız olarak tatbikatlar yapmak, tüm personelin tatbikatlara fiilen katılmasını sağlamak,
- Çalışanların motivasyon, bilinç ve farkındalığının artırılmasına yönelik gerekli tüm faaliyetleri yapmak, altyapı imkanlarını sağlamak, "insan faktörü"nü entegre sistem içindeki öneminin farkındalığını artırmak,
- İSGYS kapsamında, sürekli eğitim ve gelişim ile, çalışanların bireysel ve/veya kurumsal sorumlulukların farkına varmasını ve bu sorumluluklar dahilinde çalışmasını sağlamak.

iş sağlığı ve güvenliği

SERTİFİKALAR



TSE EN 13964



TSE EN 14195



TSE EN 14353



EPD BELGESİ



TSE K 236



ECOVADIS



TS EN ISO 9001 - 2015



TS EN ISO 14001 - 2015



TS ISO 45001 - 2018



FAYDALI MODEL BELGESİ

sertifikalar



İÇİNDEKİLER

**UMS Gelişmiş Yapı
Teknolojileri** 14

**Hafif Çelik Yapıların
Avantajları** 14

**Hafif Çelik Makaslardan ve
Döşeme Kirişlerinden
Yapılan Hafif Çelik Yapılar** 15

Profil Ölçüleri 15

Profil Operasyonları 16

Profil Özellikleri 17

Standart C Profiller Kesit Tanımları ve Brüt Kesit Özellikleri	17
Standart U Profiller Kesit Tanımları ve Brüt Kesit Özellikleri	18
Standart C Profiller Burulma Özellikleri	19
Standart U Profiller Burulma Özellikleri	20
Standart C Profiller Etkin Kesit Özellikleri	21
Standart U Profiller Etkin Kesit Özellikleri	22

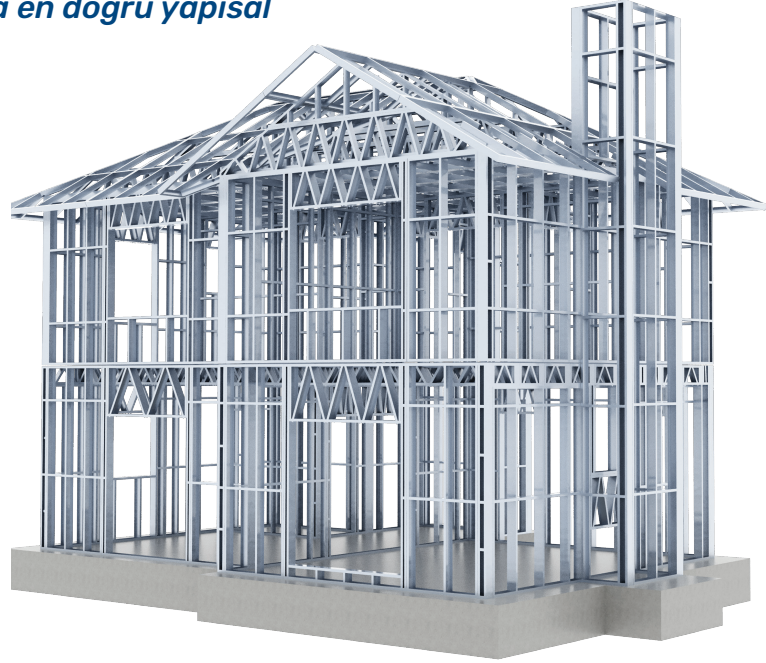




UMS

Gelişmiş Yapı Teknolojileri

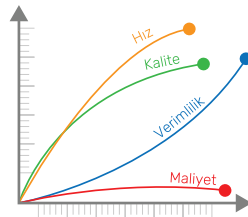
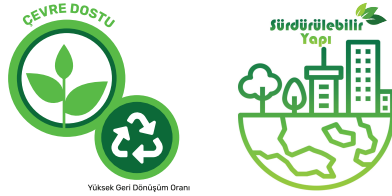
Hafif çelik yapı imalatında yetkin tasarım ve detaylandırma ekibiyle **Türkiye ve Dünya normlarında en doğru yapısal çözümleri** sunuyoruz.



Hafif Çelik Yapıların Avantajları

Hafif çelik yapı teknolojisinin dünya çapında diğer yapı teknolojilerinden daha hızlı büyümesinde bir çok neden vardır:

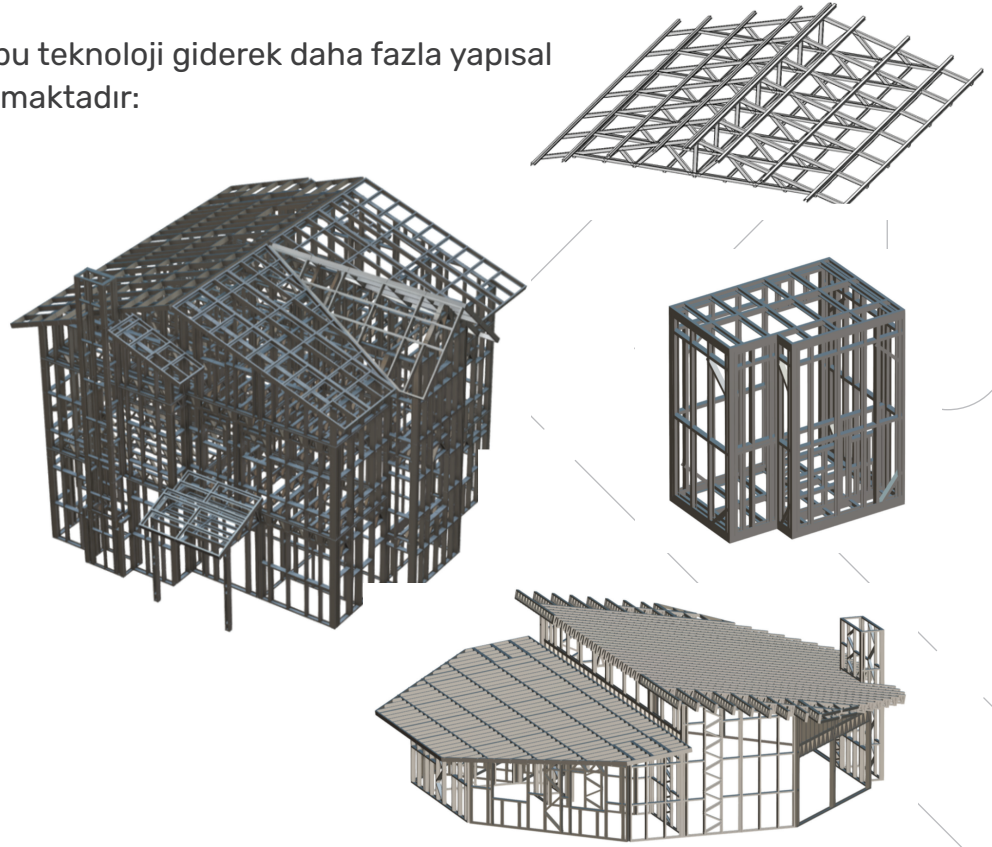
- Yüksek Sürdürülebilirlik
- Tam Geri Dönüştürülebilirlik
- Zaman Tasarrufu
- Maliyet Azaltma
- Tasarım Esnekliği
- Ağırlık Azaltma
- Yüksek Dayanıklılık
- Düzenli Kalite
- Basit İmalat
- Kalıp Olmadan Montaj



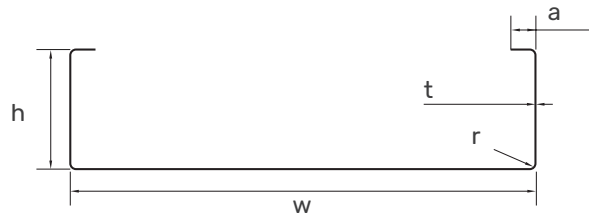
Hafif Çelik Makaslardan ve Döşeme Kirişlerinden Yapılan Hafif Çelik Yapılar:

Tüm avantajların sonucunda bu teknoloji giderek daha fazla yapısal uygulamada başarıyla kullanılmaktadır:

- Konutlar
- Modüler Binalar
- Prefabrik Modüller
- Banyo Modülleri
- Depolar
- Şantiye Ofisleri
- Geçici Barınma Mekanları
- Ofis Binaları
- Çatı Makasları
- Özel Uygulamalar



Profil Ölçüleri

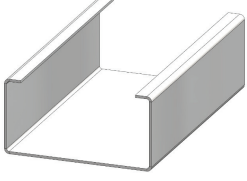


Taban Genişliği (w)*	63 - 300mm
Yanak (h)	41 - 75mm
Tırnak (a)	0 - 20mm
Kalınlık (t)	0,75 - 2,5mm
Galvaniz Kaplama	33ksi - 80ksi
Çelik Kalitesi	G40 - G140

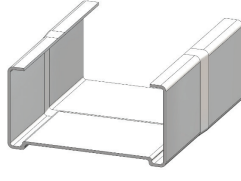
*Standart Taban Genişlikleri: 63mm - 75mm - 90mm - 92mm - 100mm - 102mm
140mm - 152mm - 200mm - 250mm - 300mm.



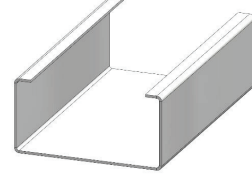
Profil Operasyonları



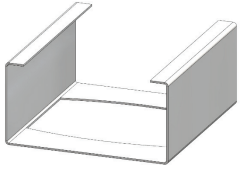
Kesme



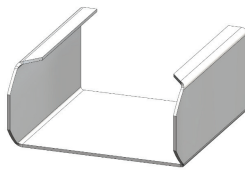
Köşeleme



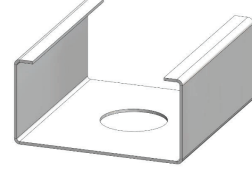
Düz Kesme



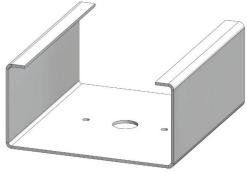
Kertme



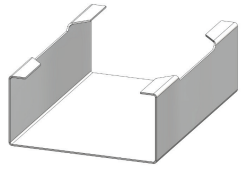
Köşe Yuvarlama



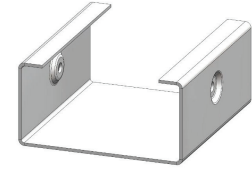
Tesisat Deliği



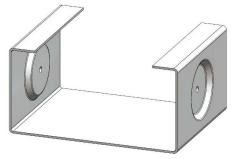
Sırt Civata



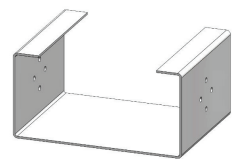
Kulak Kesme



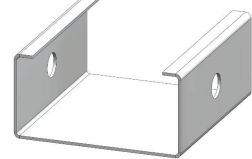
Havşalı Vida



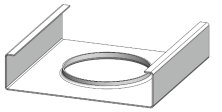
Büyük Havşa



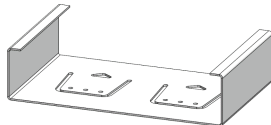
Çoklu Flanş Bağlantı



Flanş Civata



Sıvmalı Tesisat Deliği



Çift Sekme

Profil Özellikleri

Standart C Profiller Kesit Tanımları ve Brüt Kesit Özellikleri

Kesit Tanımları ve Brüt Kesit Özellikleri													
Profil Tipi	Kesit Geometrisi					Brüt Kesit Özellikleri							
	Taban Geniřliđi D (mm)	Yanak Yüksekliđi B (mm)	Kalınlık t (mm)	Tırnak d (mm)	Radius R (mm)	Alan (mm ²)	Ađırlık (kg/m)	I _{yy} (mm ⁴)	S _{yy} (mm ³)	R _y (mm)	I _{zz} (mm ⁴)	S _{zz} (mm ³)	R _z (mm)
C63x45x10x0,8	63	45	0,8	10	0,80	129,048	1,03	90426,894	2907,617	26,471	37110,766	1302,288	16,958
C63x45x10x1,0	63	45	1,00	10	1,00	162,240	1,26	112957,200	3643,781	26,386	46181,733	1614,880	16,872
C63x45x10x1,2	63	45	1,20	10	1,20	195,112	1,49	134970,576	4367,980	26,301	54971,112	1915,457	16,785
C75x45x10x0,8	75	45	0,80	10	0,80	138,168	1,10	133681,321	3603,270	31,105	39430,757	1332,754	16,893
C75x45x10x1,0	75	45	1,00	10	1,00	173,760	1,36	167178,960	4518,350	31,018	49075,568	1653,206	16,806
C75x45x10x1,2	75	45	1,20	10	1,20	209,032	1,61	199988,251	5419,736	30,931	58423,784	1961,567	16,718
C90x45x10x0,8	90	45	0,80	10	0,80	149,568	1,20	201815,815	4525,018	36,733	41932,881	1363,193	16,744
C90x45x10x1,0	90	45	1,00	10	1,00	188,160	1,48	252646,560	5677,451	36,643	52194,560	1691,490	16,655
C90x45x10x1,2	90	45	1,20	10	1,20	226,432	1,75	302542,285	6814,015	36,553	62142,659	2007,614	16,566
C100x45x10x0,8	100	45	0,80	10	0,80	157,168	1,26	256507,645	5171,525	40,399	43399,310	1379,976	16,617
C100x45x10x1,0	100	45	1,00	10	1,00	197,760	1,55	321284,960	6490,605	40,307	54021,543	1712,594	16,528
C100x45x10x1,2	100	45	1,20	10	1,20	238,032	1,84	384942,808	7792,365	40,214	64319,856	2032,993	16,438
C140x45x10x1,0	140	45	1,00	10	1,00	236,160	1,87	699518,560	10065,015	54,425	59844,121	1774,121	15,919
C140x45x10x1,2	140	45	1,20	10	1,20	284,432	2,22	839360,898	12094,537	54,323	71252,789	2106,962	15,827
C140x45x10x1,6	140	45	1,60	10	1,60	380,016	2,90	1113037,852	16084,362	54,120	93013,607	2736,527	15,645
C200x45x10x1,0	200	50	1,00	15	1,00	312,960	2,50	1799271,360	18083,129	75,824	99122,707	2589,678	17,797
C200x45x10x1,2	200	50	1,20	15	1,20	377,232	2,97	2162684,877	21757,393	75,717	118278,585	3083,767	17,707
C200x45x10x1,6	200	50	1,60	15	1,60	504,816	3,90	2877803,660	29010,118	75,503	155091,440	4026,966	17,528
C250x45x10x1,0	250	60	1,20	15	1,20	458,432	3,63	4059321,842	32631,205	94,100	194846,817	4148,643	20,616
C250x45x10x1,2	250	60	1,60	15	1,60	614,016	4,78	5411433,148	43570,315	93,879	256401,409	5441,325	20,435
C250x45x10x1,6	250	60	2,00	15	2,00	768,320	5,90	6739358,080	54349,662	93,657	315161,947	6666,495	20,253
C300x45x10x1,0	300	70	1,60	20	1,60	738,816	5,79	9373996,636	62828,396	112,640	437299,250	8012,763	24,329
C300x45x10x1,2	300	70	2,00	20	2,00	925,120	7,16	11691925,280	78469,297	112,420	539506,898	9857,822	24,149
C300x45x10x1,6	300	70	2,50	20	2,50	1156,200	8,83	14540701,250	97752,613	112,144	661771,077	12049,682	23,924

Hesaplamalar EN 1993-1-3:2006 Annex C'ye göre yapılmıřtır.



Standart U Profiller Kesit Tanımları ve Brüt Kesit Özellikleri

Kesit Tanımları ve Brüt Kesit Özellikleri													
Profil Tipi	Kesit Geometrisi					Brüt Kesit Özellikleri							
	Taban Genişliği D (mm)	Yanak Yüksekliği B (mm)	Kalınlık t (mm)	Tırnak d (mm)	Radius R (mm)	Alan (mm ²)	Ağırlık (kg/m)	Ixx (mm ⁴)	Sxx (mm ³)	Rx (mm)	Iyy (mm ⁴)	Syy (mm ³)	Ry (mm)
U63x45x0,8	63	45	0,80	0	0,80	114,456	0,91	80221,687	2579,475	26,474	24490,167	764,658	14,628
U63x45x1,0	63	45	1,00	0	1,00	144,000	1,11	100251,520	3233,920	26,385	30529,946	951,286	14,561
U63x45x1,2	63	45	1,20	0	1,20	173,304	1,32	119840,113	3878,321	26,296	36405,242	1132,038	14,494
U75x45x0,8	75	45	0,80	0	0,80	123,576	0,98	118345,567	3189,907	30,946	25911,639	785,558	14,480
U75x45x1,0	75	45	1,00	0	1,00	155,520	1,21	148071,040	4001,920	30,856	32306,821	977,532	14,413
U75x45x1,2	75	45	1,20	0	1,20	187,224	1,43	177216,265	4802,609	30,766	38529,863	1163,561	14,346
U90x45x0,8	90	45	0,80	0	0,80	134,976	1,08	178589,437	4004,247	36,375	27418,352	806,427	14,253
U90x45x1,0	90	45	1,00	0	1,00	169,920	1,33	223689,040	5026,720	36,283	34189,104	1003,727	14,185
U90x45x1,2	90	45	1,20	0	1,20	204,624	1,57	268010,335	6036,269	36,191	40779,144	1195,011	14,117
U100x45x0,8	100	45	0,80	0	0,80	142,576	1,14	227108,850	4578,807	39,911	28288,968	817,928	14,086
U100x45x1,0	100	45	1,00	0	1,00	179,520	1,41	284621,040	5749,920	39,818	35276,198	1018,159	14,018
U100x45x1,2	100	45	1,20	0	1,20	216,224	1,67	341207,881	6907,042	39,724	42077,548	1212,332	13,950
U140x45x1,0	140	45	1,00	0	1,00	217,920	1,72	622909,040	8962,720	53,464	38666,781	1060,196	13,320
U140x45x1,2	140	45	1,20	0	1,20	262,624	2,04	747910,068	10776,802	53,365	46124,165	1262,765	13,252
U140x45x1,6	140	45	1,60	0	1,60	351,312	2,67	993049,009	14350,419	53,167	60440,142	1649,745	13,116
U200x45x1,0	200	50	1,00	0	1,00	285,120	2,27	1561863,440	15697,120	74,013	56661,660	1351,796	14,097
U200x45x1,2	200	50	1,20	0	1,20	343,824	2,70	1878111,524	18894,482	73,908	67677,170	1612,688	14,030
U200x45x1,6	200	50	1,60	0	1,60	460,512	3,55	2501254,513	25214,259	73,698	88915,655	2113,793	13,895
U250x45x1,0	250	60	1,20	0	1,20	425,024	3,36	3599857,609	28937,762	92,031	119371,422	2360,810	16,759
U250x45x1,2	250	60	1,60	0	1,60	569,712	4,43	4803174,081	38672,899	91,820	157456,493	3108,034	16,625
U250x45x1,6	250	60	2,00	0	2,00	713,440	5,46	5987209,387	48283,947	91,608	194011,368	3822,263	16,491
U300x45x1,0	300	70	1,60	0	1,60	678,912	5,31	8204737,649	54991,539	109,932	254351,910	4292,886	19,356
U300x45x1,2	300	70	2,00	0	2,00	850,640	6,56	10240285,253	68726,747	109,719	314296,760	5296,040	19,222
U300x45x1,6	300	70	2,50	0	2,50	1063,950	8,10	12746006,328	85687,438	109,453	386300,208	6496,227	19,055

Hesaplamalar EN 1993-1-3:2006 Annex C'ye göre yapılmıştır.

Standart C Profiller Burulma Özellikleri

Profil Tipi	Kalınlık t (mm)	Burulma Özellikleri							
		It (mm ⁴)	Iw (mm ⁴)	ysc (mm)	zcs (mm)	lyz (mm ⁴)	lyw (mm)	Izw (mm)	Iww (mm ⁴)
C63x45x10x0,8	0,8	24,846	33250661,198	-22,561	31,100	0,000	-1154144,809	-2040085,494	115170128,999
C63x45x10x1,0	1,00	49,84	40979206,086	-22,426	31,000	0,000	-1431633,738	-2533192,640	142169554,685
C63x45x10x1,2	1,20	87,514	48306661,521	-22,292	30,900	0,000	-1698607,363	-3008716,812	167862890,631
C75x45x10x0,8	0,80	26,602	47072601,675	-21,780	37,100	0,000	-1462881,074	-2911572,155	164759378,137
C75x45x10x1,0	1,00	53,379	58113419,414	-21,647	37,000	0,000	-1815796,006	-3618929,600	203636984,709
C75x45x10x1,2	1,20	93,758	68623126,649	-21,514	36,900	0,000	-2155837,638	-4302577,082	240739821,033
C90x45x10x0,8	0,80	28,797	68718208,741	-20,893	44,600	0,000	-1870206,506	-4216565,929	240226717,983
C90x45x10x1,0	1,00	57,803	84967609,164	-20,762	44,500	0,000	-2322657,920	-5245539,200	297235667,520
C90x45x10x1,2	1,20	101,562	100490440,040	-20,632	44,400	0,000	-2759134,053	-6241936,225	351777222,793
C100x45x10x0,8	0,80	30,26	86002698,560	-20,349	49,600	0,000	-2152605,788	-5219670,077	298986930,998
C100x45x10x1,0	1,00	60,752	106422889,414	-20,220	49,500	0,000	-2674066,355	-6496265,600	370141313,050
C100x45x10x1,2	1,20	106,765	125964851,709	-20,090	49,400	0,000	-3177400,874	-7733628,620	438299617,659
C140x45x10x1,0	1,00	72,548	222973226,174	-18,341	69,500	0,000	-4159166,408	-12829731,200	747342847,422
C140x45x10x1,2	1,20	127,577	264451353,238	-18,217	69,400	0,000	-4944943,586	-15290688,601	886181843,542
C140x45x10x1,6	1,60	308,269	342545673,020	-17,970	69,200	0,000	-6436541,627	-20001036,241	1147368411,229
C200x50x15x1,0	1,00	96,141	778828596,138	-20,136	99,500	0,000	-9862709,370	-36229600,400	2489676786,426
C200x50x15x1,2	1,20	169,201	926911911,364	-20,017	99,400	0,000	-11756891,353	-43289568,650	2962056302,005
C200x50x15x1,6	1,60	409,507	1209065631,755	-19,779	99,200	0,000	-15385070,897	-56918863,566	3861038835,249
C250x60x15x1,2	1,20	205,622	2335327332,639	-22,745	124,400	0,000	-24238944,004	-92329819,223	7450706076,416
C250x60x15x1,6	1,60	498,09	3060921364,162	-22,510	124,200	0,000	-31845054,978	-121809390,909	9757962254,610
C250x60x15x2,0	2,00	983,859	3747544233,657	-22,274	124,000	0,000	-39080081,387	-150115197,867	11937201185,707
C300x70x20x1,6	1,60	599,328	7646820666,657	-27,009	149,200	0,000	-65245048,075	-253178475,863	24219376680,809
C300x70x20x2,0	2,00	1184,647	9402505741,880	-26,774	149,000	0,000	-80386527,814	-313039178,667	29761397875,614
C300x70x20x2,5	2,50	2332,287	11485192617,921	-26,481	148,750	0,000	-98438447,723	-385052436,914	36324488664,675

Hesaplamalar EN 1993-1-3:2006 Annex C'ye göre yapılmıştır.



Standart U Profiller Burulma Özellikleri

Burulma Özellikleri									
Profil Tipi	Kalınlık t (mm)	It (mm ⁴)	Iw (mm ⁴)	ysc (mm)	zcs (mm)	Iyz (mm ⁴)	Iyw (mm)	Izw (mm)	Iww (mm ⁴)
U63x45x0,8	0,80	22,037	16608651,483	-17,901	31,100	0,000	-761644,189	-1436080,910	66003651,757
U63x45x1,0	1,00	44,237	20570922,154	-17,816	31,000	0,000	-946428,314	-1786076,160	81730845,082
U63x45x1,2	1,20	77,733	24370682,391	-17,730	30,900	0,000	-1124921,977	-2124825,008	96804979,332
U75x45x0,8	0,80	23,792	24928804,215	-17,268	37,100	0,000	-961321,813	-2043647,321	95884513,636
U75x45x1,0	1,00	47,776	30913828,052	-17,183	37,000	0,000	-1195352,367	-2544368,640	118862851,034
U75x45x1,2	1,20	83,976	36669238,398	-17,098	36,900	0,000	-1421751,959	-3030113,823	140941970,894
U90x45x0,8	0,80	25,987	38185241,257	-16,538	44,600	0,000	-1222858,489	-2953437,932	141567459,696
U90x45x1,0	1,00	52,199	47404003,137	-16,453	44,500	0,000	-1521415,116	-3680413,440	175661766,899
U90x45x1,2	1,20	91,781	56290436,875	-16,369	44,400	0,000	-1810593,979	-4387045,619	208492104,752
U100x45x0,8	0,80	27,451	48884606,546	-16,084	49,600	0,000	-1403132,825	-3652762,907	177230135,089
U100x45x1,0	1,00	55,149	60719155,200	-16,000	49,500	0,000	-1746171,784	-4553936,640	220017644,725
U100x45x1,2	1,20	96,984	72140714,607	-15,916	49,400	0,000	-2078630,87	-5430753,717	261262373,484
U140x45x1,0	1,00	66,945	133954228,534	-14,412	69,500	0,000	-2687341,302	-8977309,440	450104630,719
U140x45x1,2	1,20	117,796	159370380,967	-14,331	69,400	0,000	-3201017,043	-10718281,307	535124396,919
U140x45x1,6	1,60	284,984	207741843,233	-14,169	69,200	0,000	-4182457,803	-14070717,583	696538841,034
U200x50x1,0	1,00	87,589	412034861,940	-14,611	99,500	0,000	-5637835,150	-22819680,240	1306407485,255
U200x50x1,2	1,20	154,217	491310442,387	-14,533	99,400	0,000	-6727110,656	-27294202,041	1556646172,239
U200x50x1,6	1,60	373,567	643325642,156	-14,377	99,200	0,000	-8820432,956	-35961571,836	2035347000,445
U250x60x1,2	1,20	190,637	1362892314,156	-17,241	124,400	0,000	-14849804,95	-62065949,267	4280300947,546
U250x60x1,6	1,60	462,15	1792968080,407	-17,087	124,200	0,000	-19556096,399	-8207170,383	5624192430,377
U250x60x2,0	2,00	913,584	2203386633,936	-16,933	124,000	0,000	-24057409,657	-101380733,440	6903173823,869
U300x70x1,6	1,60	550,733	4191408159,170	-19,802	149,200	0,000	-37949304,923	-162470474,210	13070689918,427
U300x70x2,0	2,00	1089,273	5167962784,030	-19,649	149,000	0,000	-46830217,304	-201208551,040	16099156692,122
U300x70x2,5	2,50	2146,2	6334662521,333	-19,457	148,750	0,000	-57462155,900	-248002809,961	19707622138,370

Hesaplamalar EN 1993-1-3:2006 Annex C'ye göre yapılmıştır.

Standart C Profiller Etkin Kesit Özellikleri

Etkin Kesit Özellikleri									
Profil Tipi	Kalınlık			Fya (MPa)	Nt,Rd (w/fya) (kN)	Nt,Rd (kN)	Mc,Re (kN-m)	Nc,Rd (kN)	Vb,Rd (kN)
	t (mm)	Iye (mm ⁴)	Wye (mm ⁴)						
C63x45x10x0,8	0,80	75013,612	2082,341	358,334	48,676	47,544	0,729	23,684	7,612
C63x45x10x1,0	1,00	101045,421	2950,026	360,688	60,956	59,150	1,033	36,779	11,893
C63x45x10x1,2	1,20	127221,245	3860,946	363,067	73,281	70,644	1,351	51,445	15,054
C75x45x10x0,8	0,80	108440,955	2485,373	357,784	52,036	50,904	0,870	23,415	7,612
C75x45x10x1,0	1,00	149581,842	3670,657	359,980	65,156	63,350	1,285	36,613	11,893
C75x45x10x1,2	1,20	188133,536	4785,333	362,197	78,321	75,684	1,675	51,512	17,127
C90x45x10x0,8	0,80	159249,137	2984,508	357,191	56,236	55,104	1,045	23,420	6,746
C90x45x10x1,0	1,00	223500,918	4528,334	359,216	70,406	68,600	1,585	36,315	11,893
C90x45x10x1,2	1,20	284046,296	6011,799	361,259	84,621	81,984	2,104	51,405	17,127
C100x45x10x0,8	0,80	198716,487	3314,120	356,843	59,036	57,904	1,160	23,371	6,066
C100x45x10x1,0	1,00	279727,561	5034,979	358,769	73,906	72,100	1,762	36,089	11,893
C100x45x10x1,2	1,20	360849,204	6868,193	360,711	88,821	86,184	2,404	51,269	17,127
C140x45x10x1,0	1,00	572102,299	7044,271	357,343	87,906	86,100	2,465	35,480	8,455
C140x45x10x1,2	1,20	746146,344	9712,548	358,963	105,621	102,984	3,399	50,514	14,632
C140x45x10x1,6	1,60	1078910,136	15075,296	362,238	141,186	136,416	5,276	83,453	30,447
C200x50x15x1,0	1,00	1322422,920	10759,896	355,541	115,906	114,100	3,766	37,185	5,906
C200x50x15x1,2	1,20	1791465,061	15513,198	356,758	139,221	136,584	5,430	55,521	10,216
C200x50x15x1,6	1,60	2667830,766	24939,349	359,212	185,986	181,216	8,729	94,896	24,264
C250x60x15x1,2	1,20	2948165,731	19168,070	355,561	168,621	165,984	6,709	53,147	8,163
C250x60x15x1,6	1,60	4548439,278	32013,455	357,574	225,186	220,416	11,205	92,355	19,380
C250x60x15x2,0	2,00	6140434,945	45687,454	359,604	281,930	274,400	15,991	138,107	37,912
C300x70x20x1,6	1,60	7382901,897	41688,392	356,295	269,986	265,216	14,591	97,641	16,133
C300x70x20x2,0	2,00	10166032,181	60895,347	357,976	337,930	330,400	21,313	149,820	31,551
C300x70x20x2,5	2,50	13517369,896	85118,465	360,095	423,111	411,250	29,791	217,136	61,727

Hesaplamalar EN 1993-1-3:2006 Annex C'ye göre yapılmıştır. Hesaplarda dikkate alınan malzeme özellikleri: Fy = 350 Mpa, Fu = 420 Mpa



Standart U Profiller Etkin Kesit Özellikleri

Etkin Kesit Özellikleri									
Kalınlık									
Profil Tipi	t (mm)	Iye (mm ²)	Wye (mm ²)	Fya (MPa)	Nt,Rd (w/fya) (kN)	Nt,Rd (kN)	Mc,Re (kN-m)	Nc,Rd (kN)	Vb,Rd (kN)
U63x45x0,8	0,80	50104,644	1236,378	354,698	42,734	42,168	0,433	14,839	7,612
U63x45x1,0	1,00	67993,512	1750,761	356,021	53,403	52,500	0,613	22,772	11,893
U63x45x1,2	1,20	85461,574	2257,704	357,355	64,067	62,748	0,790	32,057	15,054
U75x45x0,8	0,80	73041,203	1502,734	354,352	46,094	45,528	0,526	15,040	7,612
U75x45x1,0	1,00	103288,822	2270,020	355,575	57,603	56,700	0,795	23,174	11,893
U75x45x1,2	1,20	129308,707	2908,452	356,809	69,107	67,788	1,018	32,765	17,127
U90x45x0,8	0,80	108406,603	1842,917	353,984	50,294	49,728	0,645	15,214	6,746
U90x45x1,0	1,00	153890,922	2790,517	355,103	62,853	61,950	0,977	23,524	11,893
U90x45x1,2	1,20	200378,767	3810,920	356,230	75,407	74,088	1,334	33,382	17,127
U100x45x0,8	0,80	136227,760	2073,563	353,772	53,094	52,528	0,726	15,302	6,066
U100x45x1,0	1,00	193654,308	3138,398	354,830	66,353	65,450	1,098	23,698	11,893
U100x45x1,2	1,20	256145,660	4391,907	355,895	79,607	78,288	1,537	33,689	17,127
U140x45x1,0	1,00	404333,464	4569,777	353,979	80,353	79,450	1,599	24,145	8,455
U140x45x1,2	1,20	536957,888	6385,419	354,854	96,407	95,088	2,235	34,475	14,632
U140x45x1,6	1,60	828572,911	10775,991	356,619	128,497	126,112	3,772	59,879	30,447
U200x50x1,0	1,00	905531,067	6865,185	353,041	104,853	103,950	2,403	24,544	5,906
U200x50x1,2	1,20	1211580,635	9595,323	353,708	125,807	124,488	3,358	35,176	10,216
U200x50x1,6	1,60	1890930,709	16187,293	355,049	167,697	165,312	5,666	61,583	24,264
U250x60x1,2	1,20	2061920,519	12490,330	352,999	155,207	153,888	4,372	35,621	8,163
U250x60x1,6	1,60	3252924,824	21122,723	354,082	206,897	204,512	7,393	62,664	19,380
U250x60x2,0	2,00	4579037,608	31616,526	355,171	258,565	254,800	11,066	96,502	37,912
U300x70x1,6	1,60	5045331,090	26234,579	353,425	246,097	243,712	9,182	63,401	16,133
U300x70x2,0	2,00	7152405,496	39336,267	354,337	307,565	303,800	13,768	97,966	31,551
U300x70x2,5	2,50	10037465,38	58772,411	355,485	384,368	378,438	20,570	150,526	61,727

Hesaplamalar EN 1993-1-3:2006 Annex C'ye göre yapılmıştır. Hesaplarda dikkate alınan malzeme özellikleri: Fy = 350 Mpa, Fu = 420 Mpa



**HAFİF ÇELİK
YAPILAR**



TSE EN 14353
TS EN 14195
TSE K 236



CERTIFIED
EN ISO 9001
20100183003915
EN ISO 14001
20104183003916



ÇSM - Fabrika

1208. Sokak
No: 6-8D-8E
Ostim / ANKARA
T: 0312 354 0106
F: 0312 354 0107

Profil - Fabrika

Alcı OSB Mah.
2032. Cadde No: 9
ASO2 Sincan / ANKARA
T: 0312 513 25 61
F: 0312 513 25 62

İstanbul - Depo

Şerifali Mah.
Atabek Sokak No: 27
Ümraniye / İSTANBUL
T: 0216 504 11 57
F: 0216 504 11 58

İzmir - Ofis

Fevzi Çakmak Cad.
Türegün İş Hanı
No: 604 Bornova / İZMİR
T: 0232 339 91 11

www.umsmetal.com.tr

UMS METAL 11/2023 – Hafif Çelik Yapı kataloğunda yer alan teknik içerikler 03/11/2023 tarihinden itibaren geçerlidir.